



Модернизация здания школы Franklin

\$104 миллиона долларов инвестировано в Юго-Восточный Портленд

Модернизация продвигается вперед

Школа Franklin готова к модернизации после года работы с сотрудниками, учениками, выпускниками и членами сообщества по поводу планировки и проектирования школы. Начать работы запланировано летом 2015 года и полностью модернизированная школа Franklin планируется открыться осенью 2017 года.

Переход в здание бывшей школы Marshall

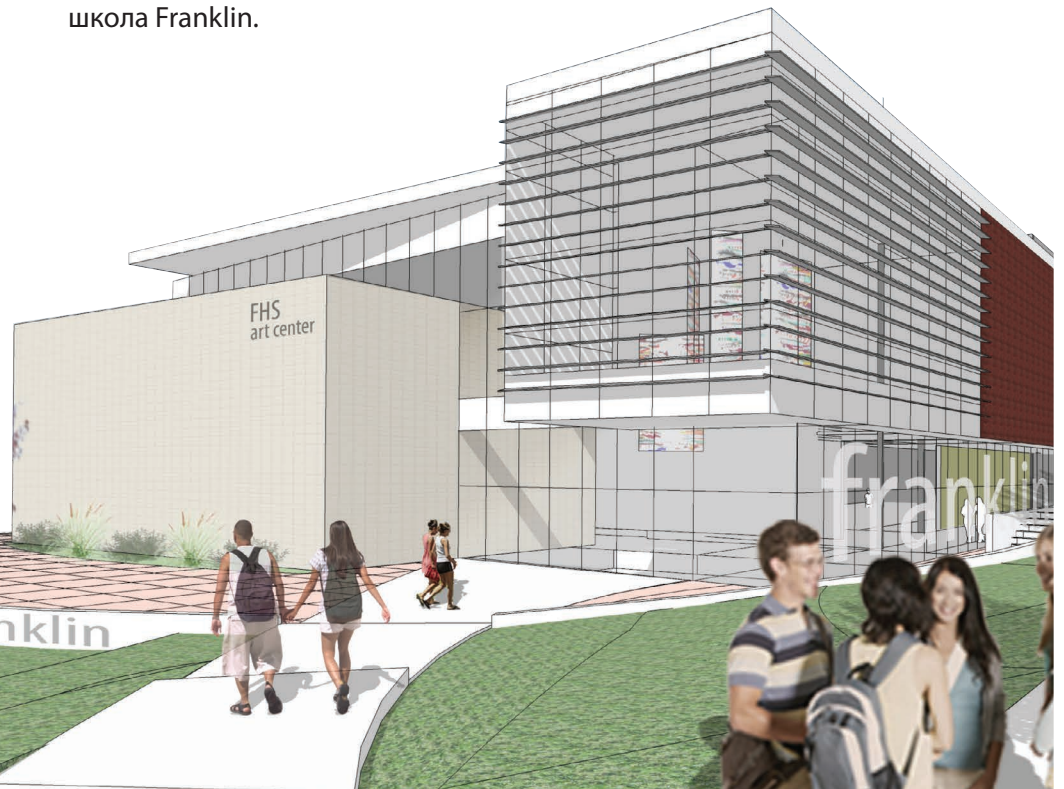
В ходе двухлетнего периода перестройки школы Franklin ученики будут переведены в здание бывшей школы Marshall на 2015-16 и 2016-17 учебные гг. Для учеников, преподавателей и сотрудников здание школы будет другим, но это по-прежнему будет старшая школа Franklin.

Тур по зданию бывшей школы Marshall

Для заинтересованных лиц экскурсии по реконструированной территории здания бывшей школы Marshall будут предложены весной 2015 года. Даты будут опубликованы на веб-сайте <http://FranklinBond.pps.net>.

Возможности для учеников

Команда дизайнеров разработала серию бесед о будущей карьере и практические занятия, чтобы привлечь учеников в процесс проектирования и перестройки школы (поговорите с вашим советником (counselor) по карьере).



План модернизации:

ОСЕНЬ 2014 – ВЕСНА 2015

Строительство
Планирование начинается
Команда школы Franklin создаёт сметную документацию и делится своими планами с учащимися, сотрудниками и представителями сообщества.

ЛЕТО 2015 – ЛЕТО 2017

Строительство
Учащиеся переходят в здание бывшей школы Marshall на 2015-16 и 2016-17 учебные гг.

ОСЕНЬ 2017

Открытие полностью модернизированной школы Franklin



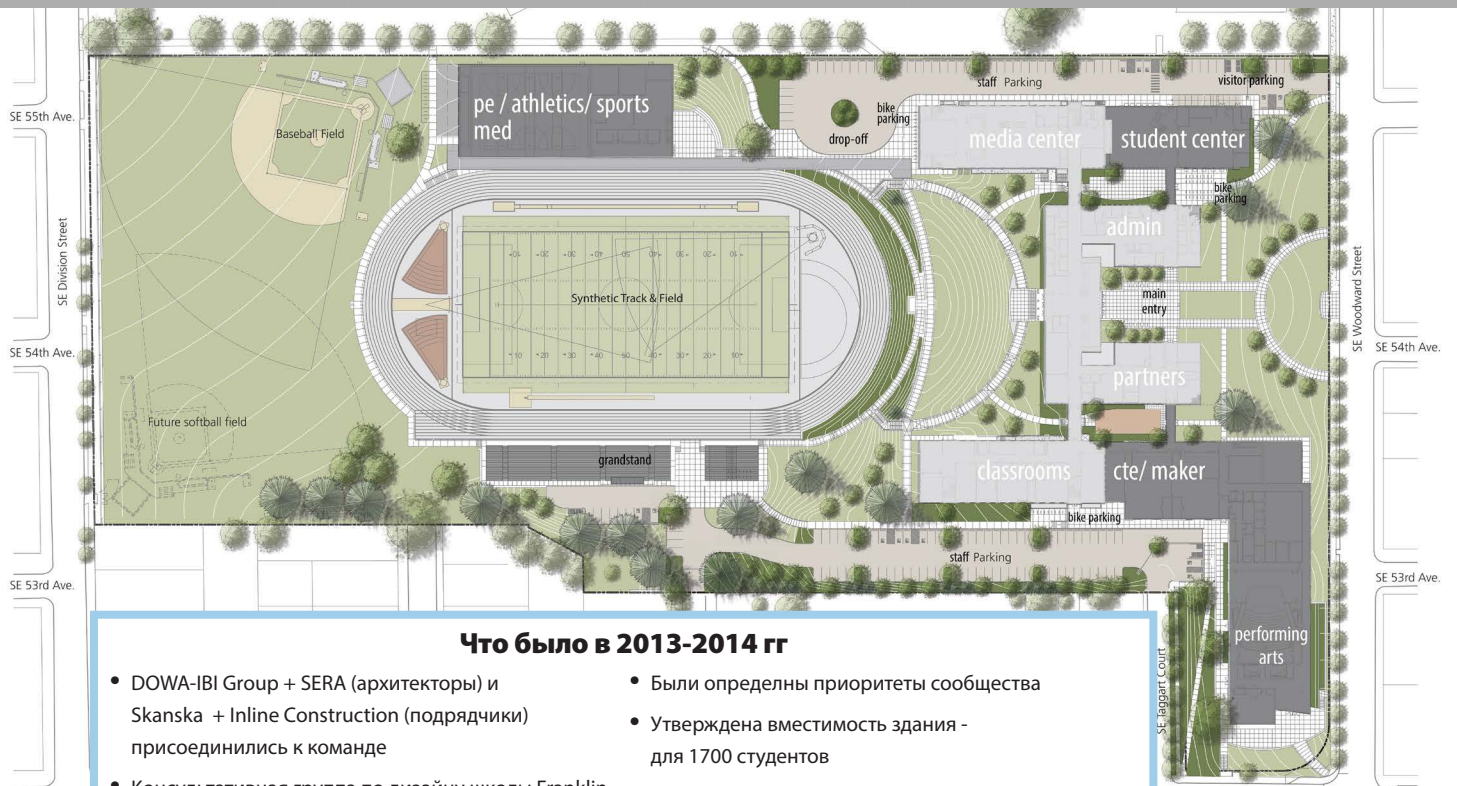
Построим наше будущее вместе.
<http://Franklinbond.pps.net> • Телефон: 503-916-2222
f www.facebook.com/pps.homepage @ppsconnect





НОВАЯ ШКОЛА FRANKLIN: ОСНОВНЫЕ МОМЕНТЫ

- План сочетает соединение вековой истории с новыми, инновационными средствами, чтобы подготовить учеников к решению задач будущего.
- Новый Центр изящных и исполнительских искусств будет маяком модернизированного здания.
- Динамичное, двухэтажное лобби предоставит ученикам и представителям сообщества пространство, где можно собираться, работать и учиться.
- Переориентация беговой дорожки и футбольного поля на 90 градусов, чтобы разместить новые спортивные секции медицинского комплекса.
- Помещения для приобретения будущей профессии в STEM, в области промышленного производства, здравоохранения/биомедицины, кулинарного искусства, права/конституции и работы с детьми дошкольного возраста.
- Перепрофилирование существующей аудитории в качестве нового пресс-центра, чтобы это большое пространство продолжало служить сообществу школы Franklin.



Что было в 2013-2014 гг

- DOWA-IBI Group + SERA (архитекторы) и Skanska + Inline Construction (подрядчики) присоединились к команде
- Консультативная группа по дизайну школы Franklin (DAG) проводила обсуждение проекта
- Проводились встречи и собрания с представителями общественности, сотрудниками и учениками
- Были определены приоритеты сообщества
- Утверждена вместимость здания - для 1700 студентов
- Определены направления обучения будущим профессиям
- Составление основного плана/Схематический дизайн /Фазы разработки дизайна завершены



Построим наше будущее вместе.
<http://Franklinbond.pps.net> • Телефон: 503-916-2222
www.facebook.com/pps.homepage [@ppsconnect](https://twitter.com/ppsconnect)

