



# Что делает здание хорошим для учёбы?

## Влияет ли дизайн зданий на успеваемость учащихся?

Большинство людей согласится, что для учёбы необходим хороший учитель. А как насчёт помещения, где учитель преподаёт? Согласно исследованиям, качество школьных зданий влияет на учебную успеваемость. Физическое состояние школы, её возраст, конфигурация помещений и качество систем – от обогрева и охлаждения до сантехники и электропроводки – могут повлиять на учебную успеваемость:

- ▶ Исследование, проведённое в тexasских старших школах показало, что учащиеся из школ, находящихся в лучшем состоянии, добились значительно более высоких результатов по стандартным тестам, чем учащиеся в школах, находящихся в самом плохом состоянии. К тому же, количество окончивших школу с дипломом в самых старых школах или в тех, что находились в самом плохом состоянии, было на 4 процента ниже, чем в самых новых школах или тех, что находились в наилучшем состоянии. (2008, Техасский Университет/Остин)
- ▶ Исследование в Южной Каролине подтвердило тот факт, что адекватность школьного здания влияет на отношение учителей к процессу обучения, а также на приём учителей на работу и их желание продолжать работу в этой школе; на поведение учащихся и на отношение к школе и поддержку родителей и общественности. (2001, Комитет по контролю – Южная Каролина)
- ▶ Учащиеся, в среднем, имели больше пропусков и получили более низкие баллы по стандартным тестам в школах г. Нью Йорка с помещениями в плохом состоянии. (2008, журнал «Экологическая психология»)

## Каковы состояние и дизайн зданий округа PPS?

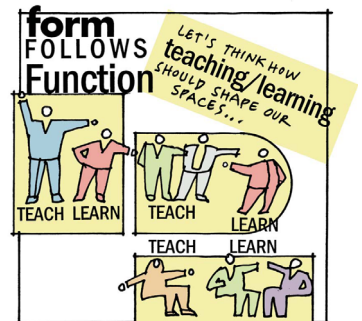
Большинство зданий Портлендских государственных школ построено до Второй мировой войны; классы в них – примерно одинаковые и в них в каждом может поместиться около 30 школьников. Дизайн школ отражает философию того времени, что все учащиеся изучают одно и то же одновременно и одинаковым способом. Длинные коридоры с недостатком открытых мест и мест для сбора людей отражают устаревший, единообразный подход к обучению.

## Учёба в школах PPS:

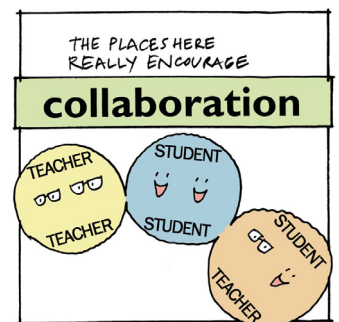
- ▶ Недостаток разнообразия классных комнат – от больших лекционных залов до стандартных классов и до более маленьких помещений – ограничивает креативность и эффективность при распределении учителей и работе над проектами.
- ▶ Много входов-выходов, а также отсутствие электронной сигнализации препятствует способности школьных сотрудников во многих зданиях следить за тем, кто приходит и уходит из школы.
- ▶ Нехватка электрических розеток и мощности ограничивают виды и количество техники, которую могут использовать учащиеся и учителя, а также эффективность с которой работают компьютеры и другая техника.
- ▶ Во многих лабораториях и кабинетах не хватает раковин или адекватного места для хранения классных проектов и материалов.

## Что представляют себе учителя:

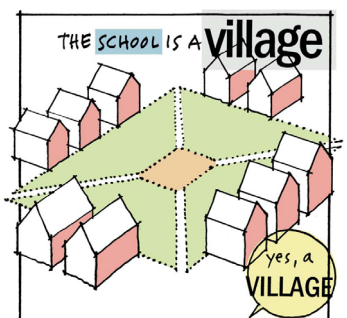
Округ PPS попросил 70 учителей определить элементы дизайна, которые способствуют процессу обучения. Вот что они сказали:



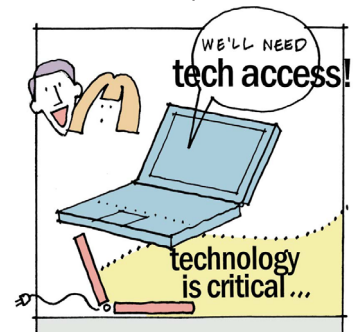
атмосфера



обучение



община



атмосфера

- ▶ В классах часто или слишком жарко или слишком холодно. В некоторых – недостаточно естественного света или вентиляции. Во многих классах очень тесно. В тому же, в некоторых школах нет привлекательного главного входа и вокруг здания доминирует бетон.

## Элементы школы 21<sup>го</sup> века

Сегодняшняя глобальная экономика требует передовых продвинутых навыков и выпускников школ, которые умеют анализировать, оценивать и делать расчёты в дополнение к умениям коммуникации, созидания, новаторства и работы как самостоятельно, так и вместе с другими.

К тому же, учёные теперь понимают что школьники обучаются разными способами: есть такие, которые приобретают знания через практику, а есть и те, кому нужно повторение или зрительный образ, чтобы понять какую-либо концепцию.

Методика обучения и учебные стандарты с течением времени меняются для того, чтобы удовлетворить более сложным требованиям рабочего места 21 века. Дизайн школьных зданий может отразить эти новые условия, если в нём найдётся место для следующего:

**Сотрудничество:** более маленькие комнаты с окнами, где учителя могут совещаться по поводу нужд учащихся, встречаться с учениками один-на-один или в маленьких группах или куда они могут посылать учащихся для самостоятельной работы или для выполнения проектов.

**Общественность:** Места, где с учащимися могут работать родители-волонтеры или представители организаций-шефов, где они могут выполнять проекты для учителей или где можно проводить мероприятия для школы и общины.

**Гибкость:** Большие комнаты для обучения в больших группах, а также возможность разделять комнаты на более маленькие места для работы над проектами.

**Техника:** электропроводка и такая конфигурация комнат, которые поддерживают использование различной техники – от ноутбуков и стационарных компьютеров до видео-конференций с другим классом или фирмой в городе или в мире.

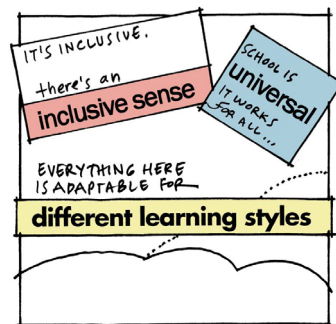
## Следующие этапы

В апреле группа советников от общественности округа PPS порекомендовала школьному совету директоров, чтобы община г. Портленда приняла участие в серии облигаций для строительных работ на многие годы с целью обновления наших школьных зданий. Школьный округ рассматривает сейчас эту рекомендацию.

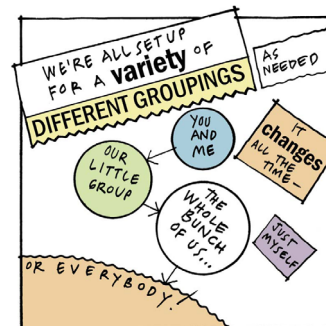
## Примите активное участие

Вступите в диалог. Собрания общественности - 22, 23 и 24 мая в старших школах Рузвельт, Мэдисон и Линкольн соответственно, с 5 до 8 вечера. За дополнительной информацией обращайтесь на сайт: [www.pps.net](http://www.pps.net) или [www.bit.ly/PPSBuildLearn](http://www.bit.ly/PPSBuildLearn) или позвоните в Офис Модернизации Школ округа PPS по телефону: 503-916-3817.

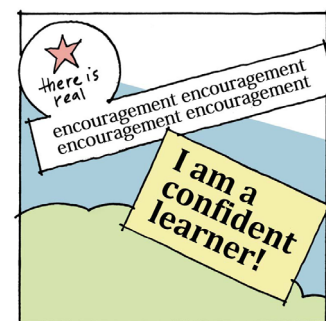
Чтобы поговорить со школьным сотрудником по-русски, звоните по тел.: 503-916-3583.



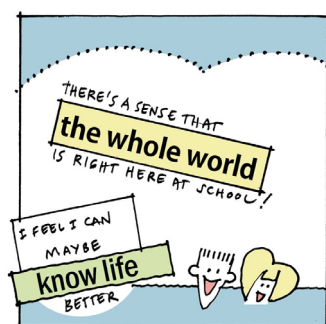
атмосфера



атмосфера



культура



обучение



культура