

Special education

is special instruction designed to meet the unique needs of a student with a disability.

The services are provided at **no cost** to the parents and guardians.

The services can be provided in many different settings.



Produced by
Portland Public Schools



Intellectual Disability



Deafness or being hard of hearing



Speech Language Impairment



Vision Impairment



Deafblindness



Emotional Behavior Disability



Orthopedic Impairment



Other Health Impairment



Autism spectrum disorder



Traumatic Brain Injury



Specific Learning Disability



Developmental Delay



La **educación especial** es un tipo de instrucción especial diseñada para satisfacer las necesidades únicas de los niños que tienen discapacidades.

Los servicios se ofrecen **sin costo** para los padres.

Los servicios pueden proporcionarse en muchos entornos distintos.



Producido por
Portland Public Schools



Discapacidad intelectual



Sordera o dificultades auditivas



Trastorno de la comunicación



Discapacidad visual



Personas con sordera y ceguera



Discapacidad conductual emocional



Discapacidad ortopédica



Otra discapacidad médica



Trastorno del espectro autista



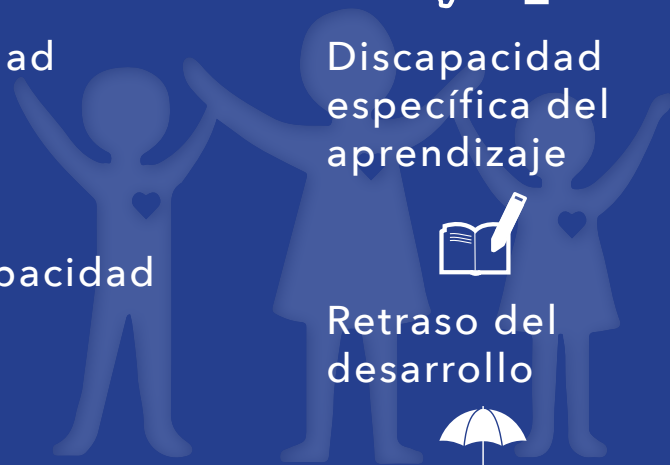
Lesión cerebral traumática



Discapacidad específica del aprendizaje



Retraso del desarrollo



What is an Intellectual Disability?

When a student requires specially designed instruction due to overall developmental differences in all of the following areas:

- Intellectual Functioning (e.g. reasoning, problem solving)
- Adaptive (everyday practical life skills)
- Academic Achievement



¿Qué es una discapacidad intelectual?

Cuando un niño requiere instrucción diseñada especialmente debido a diferencias generales del desarrollo en todas las áreas siguientes:

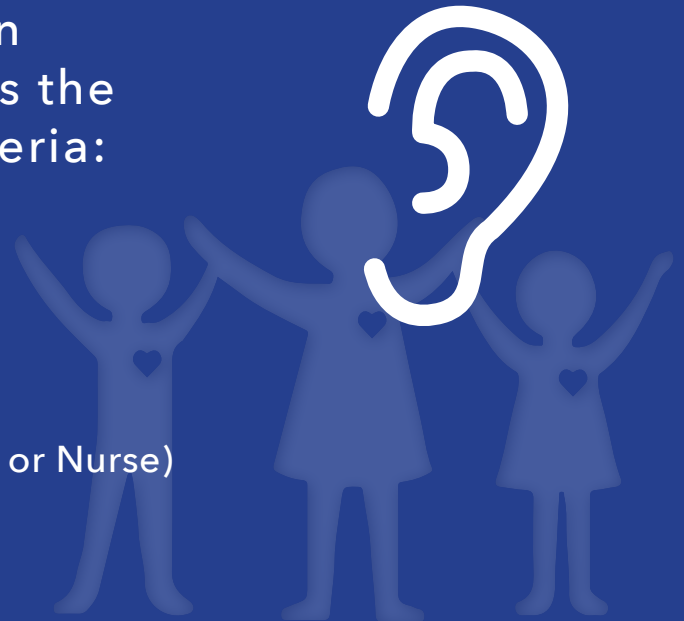
- Funcionamiento intelectual (p. ej., razonamiento, resolución de problemas)
- Adaptación (habilidades prácticas de la vida diaria)
- Rendimiento académico



What is Deafness or being hard of hearing?

When a student needs specially designed instruction due deafness or being hard of hearing and an audiologist evaluation indicates the hearing loss meets specific criteria:

- Difficulty hearing in one or both ears
- Difficulty hearing tones (high or low)
- Difficulty hearing volume (high or low)
- Not treatable by medical staff (Physician or Nurse)



¿Qué entendemos por sordera o dificultades auditivas?

Cuando un niño necesita instrucción diseñada de manera especial debido a que tiene sordera o una dificultad auditiva, y la evaluación de un audiólogo indica que la pérdida de audición cumple con criterios específicos:

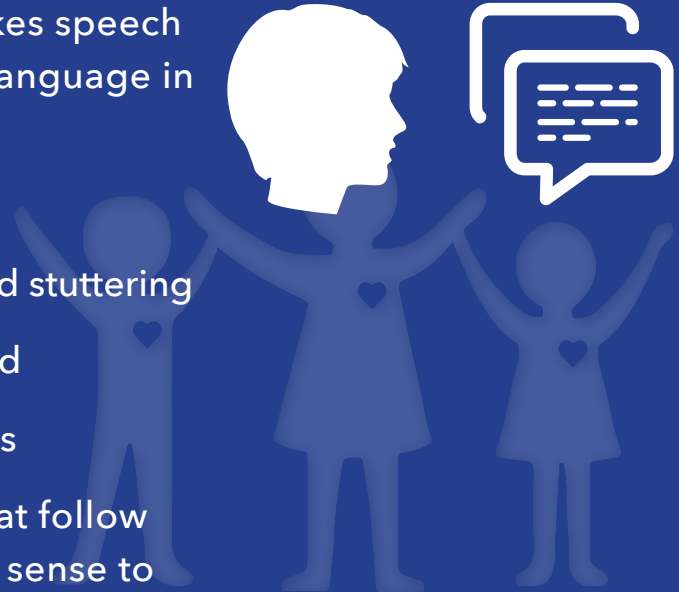
- Dificultades auditivas en un oído o en ambos
- Dificultad para escuchar tono (alto o bajo)
- Dificultad para escuchar volumen (alto o bajo)
- No tratable por parte del personal médico (médico o enfermero)



What is a Speech Language Impairment?

When a student requires specially designed instruction due to:

- differences in how a student speaks/makes speech sounds AND/OR understands and uses language in all the student's language(s)
- Voice quality or loudness
- Repeating sounds or parts of sounds called stuttering
- Speech sounds are difficult to understand
- Understanding, learning and using words
- Using words, grammar and sentences that follow the language's rules in a way that makes sense to



¿Qué entendemos por trastorno de la comunicación?

Cuando un niño requiere instrucción diseñada de manera especial debido a:

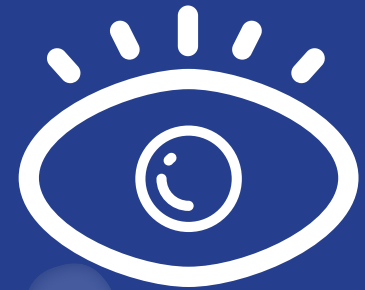
- diferencias en la forma en que los estudiantes hablan/emiten sonidos del discurso O comprenden y usan el lenguaje en todos los idiomas que hablen
- Calidad o intensidad sonora de la voz
- Sonidos o partes de sonidos repetidos, denominados como tartamudeo
- Sonidos del discurso que son difíciles de comprender
- Comprensión, aprendizaje y uso de palabras
- Uso de palabras, gramática y oraciones que respetan las reglas del idioma, de manera tal que el discurso tenga sentido para otras personas



What is Vision Impairment?

When a student requires specially designed instruction due to a vision impairment including:

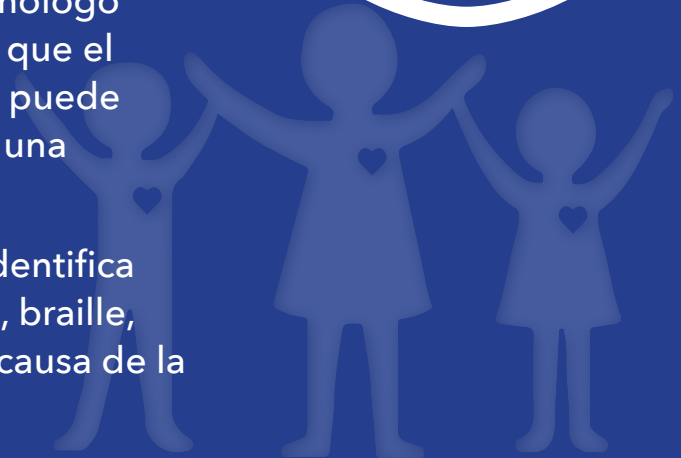
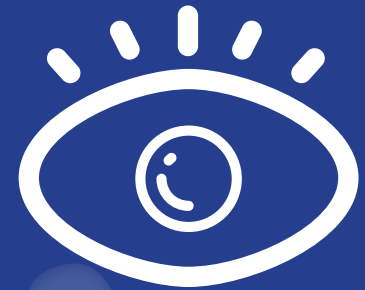
- A medical report from an eye doctor or other eye specialist that shows the student has a visual impairment that cannot be corrected by medical treatment, therapy or lenses
- A functional vision evaluation that identifies educational and access needs (e.g. braille, low vision devices) because of the visual impairment



¿Qué entendemos por una discapacidad visual?

Cuando un niño requiere instrucción diseñada de manera especial debido a una discapacidad visual, lo que incluye:

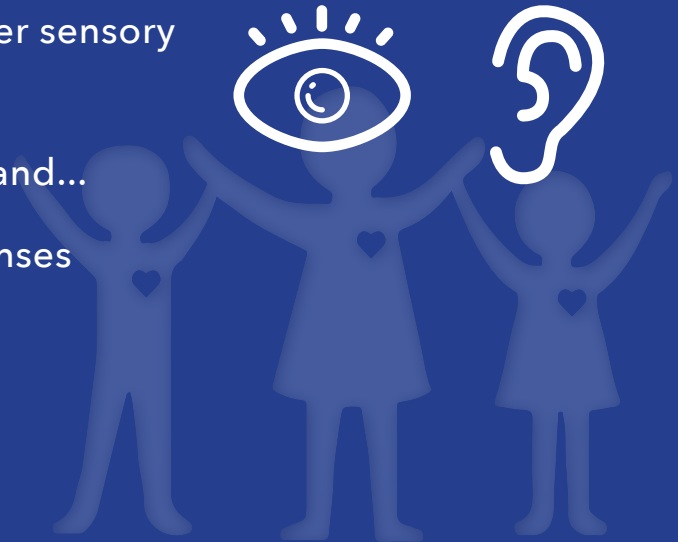
- Un informe médico realizado por un oftalmólogo u otro especialista de la vista que muestre que el niño tiene una discapacidad visual que no puede corregirse con el tratamiento médico, con una terapia o mediante el uso de lentes
- Una evaluación funcional de la vista que identifica necesidades educativas y de acceso (p. ej., braille, dispositivos para mejorar la baja visión) a causa de la discapacidad visual



What is Deafblind?

A need for specially designed instruction due to a visual and hearing impairment including:

- Either hearing or vision impairment but shows unclear or irregular responses in the other sensory area which requires more testing or...
- Qualifies for vision or hearing disability and...
- Has a physical issue that affects other senses



¿Qué entendemos por sordera y ceguera?

Necesidad de instrucción diseñada de manera especial debido a una discapacidad visual y auditiva, como por ejemplo:

- Una discapacidad auditiva o visual que muestra respuestas poco claras o irregulares en la otra área sensorial, lo que requiere evaluaciones adicionales o...
- Calificación para una discapacidad visual o auditiva y...
- Existencia de un problema físico que afecta a los demás sentidos



What is Emotional Behavior Disability?

A need for specially designed instruction due to emotional and behavioral needs due to one or more of the below:

- Inability to learn not due to other factors
- Inability to establish/maintain relationships
- Consistent unhappiness/depression
- Physical symptoms or fears



¿Qué entendemos por discapacidad conductual emocional?

Necesidad de instrucción diseñada de manera especial debido a necesidades emocionales y conductuales a causa de una o más de las siguientes opciones:

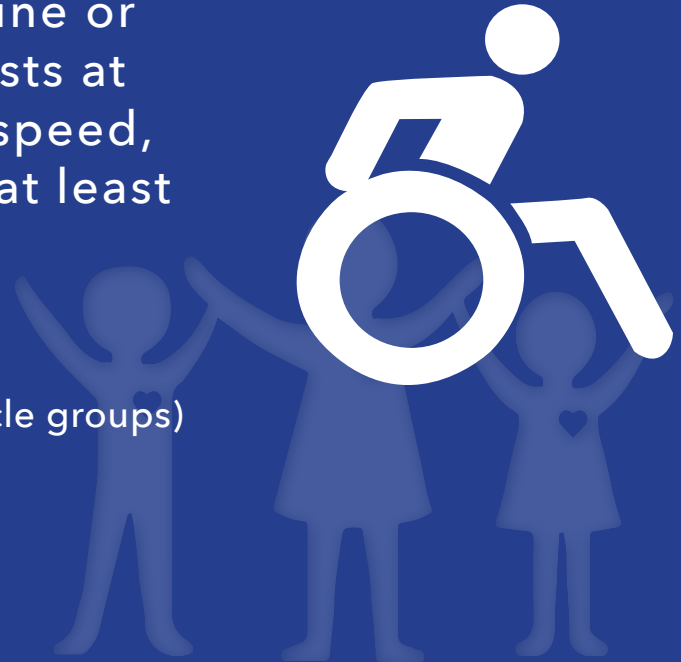
- Incapacidad de aprender no debida a otros factores
- Incapacidad de establecer/mantener relaciones
- Tristeza/depresión constantes
- Síntomas físicos o temores



What is an Orthopedic Impairment?

When a student requires specially designed instruction due to a fine or gross motor impairment that lasts at least 60 days, impacts quality, speed, or accuracy of movement and at least two of the following areas:

- Small movements (Using hands, fingers)
- Larger movements (walking, larger muscle groups)
- Self-help



¿Qué entendemos por discapacidad ortopédica?

Cuando un niño requiere instrucción diseñada de manera especial debido a una discapacidad en la motricidad fina o gruesa que dura al menos 60 días y afecta la calidad, la velocidad o la precisión del movimiento, como también al menos dos de las siguientes áreas:

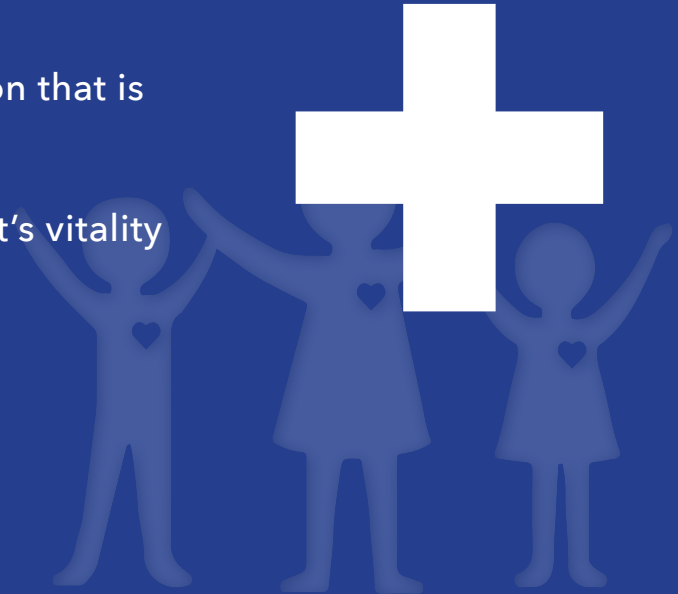
- Movimientos pequeños (con las manos o los dedos)
- Movimientos más grandes (caminar, movimientos con grupos musculares más grandes)
- Independencia



What is an Other Health Impairment?

When a student requires specially designed instruction due to a health condition:

- Medical statement with a health condition that is expected to last at least 60 days
- The health condition impacts the student's vitality and alertness



¿Qué entendemos por otra discapacidad médica?

Cuando un niño requiere instrucción diseñada de manera especial debido a una afección de salud:

- Diagnóstico médico de una afección que se espera que dure al menos 60 días
- La afección afecta la energía y el estado de alerta del estudiante



What is Autism Spectrum?

When a student requires specially designed instruction due to differences in:

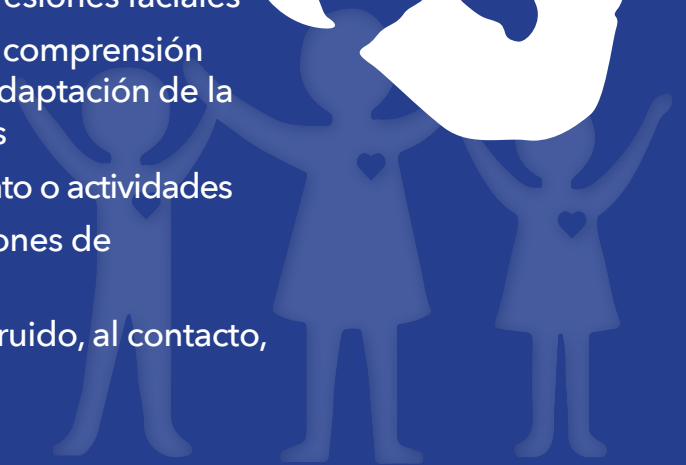
- Social communication
- Interacting with others using back and forth communication and flexible play
- Non-verbal communication using body language, eye contact, gestures and facial expressions
- Developing and understanding relationships-understanding what other people are thinking and feeling, adjusting behavior, making friends.
- Restricted/repetitive patterns of behaviors/activity
- Insistence on sameness, routines, patterns of behavior and interests
- Very sensitive or not sensitive enough to noise, touch, smell, lights



¿Qué entendemos por espectro autista?

Cuando un niño requiere instrucción diseñada de manera especial debido a diferencias en:

- La comunicación social
- La interacción con otras personas mediante la comunicación bidireccional y el juego flexible
- La comunicación no verbal mediante el uso del lenguaje corporal, el contacto visual, los gestos y las expresiones faciales
- El desarrollo y la comprensión de relaciones; la comprensión de lo que piensan y sienten otras personas, la adaptación de la conducta, la capacidad para entablar amistades
- Patrones repetitivos y limitados de comportamiento o actividades
- Insistencia en la monotonía, las rutinas, los patrones de comportamiento y los intereses
- Mucha sensibilidad o muy poca sensibilidad al ruido, al contacto, los olores y las luces



What is a Traumatic Brain Injury?

When a student requires specially designed instruction due to brain injury caused by an external physical force that lasts at least 60 days and results in an impairment in one or more of the following areas:

- Communication, Behavior, Cognition, memory, attention, abstract thinking, judgment, problem solving, reasoning, and/or information processing;
Sensory, perceptual, motor and/or physical abilities



¿Qué entendemos por lesión cerebral traumática?

Cuando un niño requiere instrucción diseñada de manera especial debido a una lesión cerebral causada por una fuerza física externa, que dure al menos 60 días y provoque una discapacidad en una o más de las siguientes áreas:

- Comunicación, conducta, conocimiento, memoria, atención, pensamiento abstracto, discernimiento, resolución de problemas, razonamiento o procesamiento de la información; capacidades sensoriales, de percepción, motrices o físicas



What is a specific learning disability?

When a student requires specially designed instruction due to:

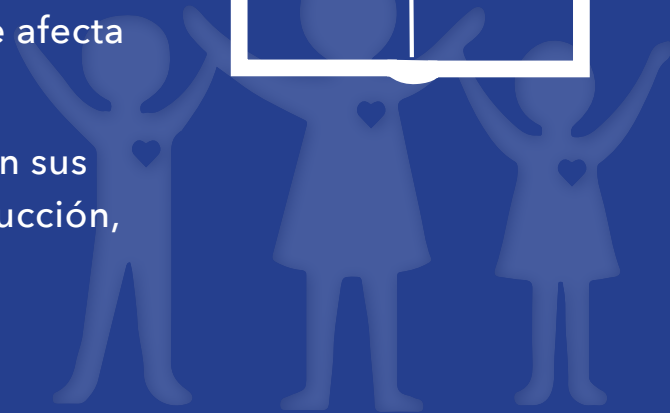
- Pattern of cognitive strengths important for overall learning
- Pattern of cognitive weaknesses impacting learning
- Academic weakness compared to peers that is not due to lack of instruction, limited English proficiency, or other related factors



¿Qué entendemos por discapacidad específica del aprendizaje?

Cuando un niño requiere instrucción diseñada de manera especial debido a:

- Un patrón de fortalezas cognitivas importante para el aprendizaje en general
- Un patrón de debilidades cognitivas que afecta el aprendizaje
- Debilidades académicas comparadas con sus pares que no se deben a la falta de instrucción, al dominio limitado del inglés ni a otros factores relacionados



What is a Developmental Delay?

When a student up to the age of nine requires specially designed instruction due to developmental differences in two or more of the following areas:

- Communication
- Adaptive (everyday practical life skills)
- Physical
- Social/emotional
- Cognitive



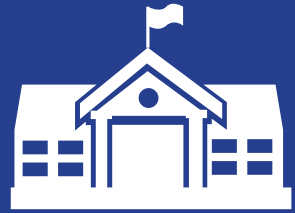
¿Qué entendemos por retraso del desarrollo?

Cuando un niño de hasta 9 años requiere instrucción diseñada de manera especial debido a las diferencias evolutivas en dos o más de las siguientes áreas:

- Comunicación
- Adaptación (habilidades prácticas de la vida diaria)
- Física
- Social/emocional
- Cognitiva



Special Education Placement and Instruction Options



Special School

OR

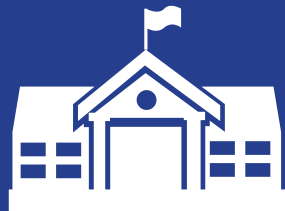


School with focus classroom

Learning Center	Speech Language Pathologist	English as a Second Language
General Education	Welcome! 	Focus Classroom / Special Class* <small>* Not all schools have focus classrooms</small>



Colocación en educación especial y opciones de instrucción



Escuela especial



Escuela con aula de enfoque

Centro de aprendizaje	Patólogo del habla y el lenguaje	Inglés como segunda lengua
Educación general	¡Bienvenido(a)! 	Aula de enfoque/ Clase especial* *No todas las escuelas tienen aulas de enfoque

