

В АВТОБУСЕ

На лице должна быть защитная маска. Защитная маска должна закрывать нос и рот.

На улице и в автобусе не приближайся к другим людям ближе, чем на 1 метра.

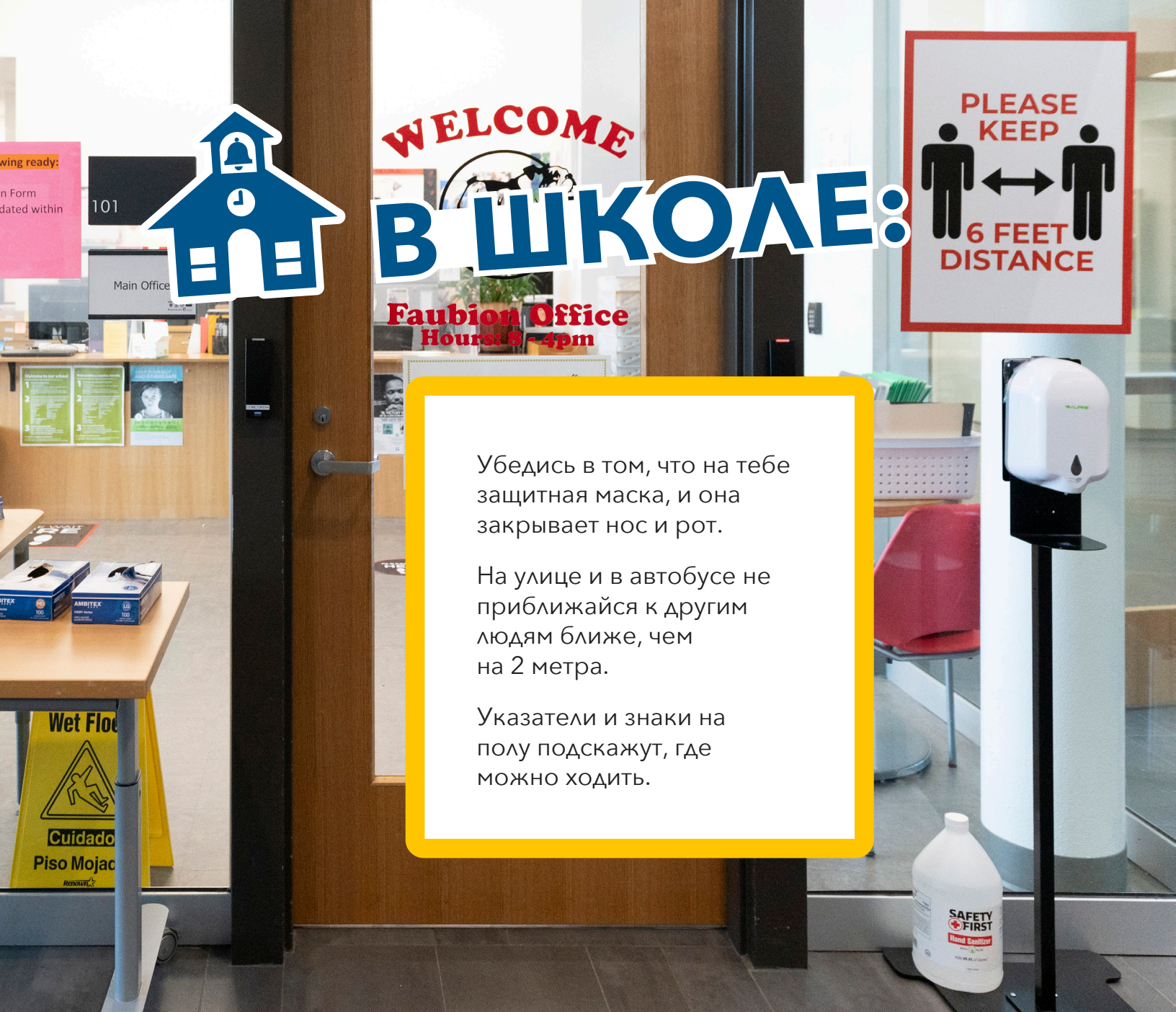
Водитель автобуса определит, кто и где будет сидеть. Все будут сидеть у окна. Ура!

Возвращение в школу. Информация для учеников, занимающихся по смешанной форме обучения.



PORTLAND PUBLIC SCHOOLS

REOPEN



WELCOME
В ШКОЛЕ:

Faubion Office
Hours: 8 - 4pm

PLEASE
KEEP
**6 FEET
DISTANCE**

Убедись в том, что на тебе защитная маска, и она закрывает нос и рот.

На улице и в автобусе не приближайся к другим людям ближе, чем на 2 метра.

Указатели и знаки на полу подскажут, где можно ходить.

Возвращение в школу. Информация для учеников, занимающихся по смешанной форме обучения.



PORTLAND PUBLIC SCHOOLS

REOPEN



КАК БУДЕТ ВЫГЛЯДЕТЬ КЛАСС:

Парты будут
расставлены на
расстоянии 2 метров
друг от друга.

В каждом классе
будут особенные
очистители воздуха!

Окна/вентиляторы
помогут с
циркуляцией воздуха.

**Возвращение в школу. Информация для
учеников, занимающихся по смешанной
форме обучения.**



PORTLAND PUBLIC SCHOOLS

REOPEN



В ШКОЛЬНОМ КОРИДОРЕ

В школьном коридоре не приближайся к другим людям ближе, чем на 2 метра.

Указатели и знаки на полу подскажут, где можно ходить.

Возвращение в школу. Информация для учеников, занимающихся по смешанной форме обучения.



PORTLAND PUBLIC SCHOOLS

REOPEN

КАК НОСИТЬ ЗАЩИТНУЮ МАСКУ В ШКОЛЕ

Защитная маска должна быть на лице постоянно, только если учитель не скажет, что ее МОЖНО снять.

Защитная маска должна закрывать нос и рот.

Не делись защитной маской с друзьями.

Если тебе сложно постоянно быть в защитной маске, поговори со своим учителем, родителем или взрослым, который о тебе заботится.

Возвращение в школу. Информация для учеников, занимающихся по смешанной форме обучения.



PORTLAND PUBLIC SCHOOLS

REOPEN



МЫТЬЕ РУК:

Часто мой руки, особенно до и после использования туалета, а также до и после еды.

Нанесите мыло, смочив их в тёплой воде с мылом. Намыль тыльную сторону рук, между пальцами и под ногтями.

Три минуты не менее 20 секунд.

Хорошо ополосните руки под чистой проточной водой.

Вытрите руки чистым бумажным полотенцем или высушите их.

Возвращение в школу. Информация для учеников, занимающихся по смешанной форме обучения.



PORTLAND PUBLIC SCHOOLS

REOPEN

КАК И ГДЕ Я СМОГУ ПОЗАВТРАКАТЬ И ПООБЕДАТЬ (ДЛЯ УЧЕНИКОВ К-5 КЛАССОВ)?

В твоей
школе будут
выдавать сухие
пайки перед
уходом домой.

**Возвращение в школу. Информация для
учеников, занимающихся по смешанной
форме обучения.**



PORTLAND PUBLIC SCHOOLS

REOPEN

Я ПЛОХО СЕБЯ ЧУВСТВУЮ. ЧТО МНЕ ДЕЛАТЬ?

Если ты дома, сообщи об этом своим родителям/опекунам. Остайся дома. Следуй рекомендациям врача. Твоя семья должна сообщить об этом в школу.

Если ты в школе, немедленно сообщи об этом своему учителю. Учителя будут отправлять учеников, которые плохо себя чувствуют, к школьной медсестре или помощнику школьной медсестры в специально отведенном месте.


SYMPTOM
SPACE


Max. Room
Capacity

Возвращение в школу. Информация для учеников, занимающихся по смешанной форме обучения.



PORTLAND PUBLIC SCHOOLS

REOPEN



ПО ОКОНЧАНИЮ ЗАНЯТИЙ:

PLEASE WEAR
A FACE MASK
BEFORE
ENTERING



THANK YOU



ATTENTION
DO NOT ENTER IF YOU HAVE A COUGH OR FEVER

ATENCIÓN
NO ENTRAR SI TIENE
TOS O FIEBRE

CHÚ Ý
ĐỪNG VÀO MẪU BẾ
HỌI HOẶC CÓ SẼM ĐỀ

注意
不要进入教室，如果
您有咳嗽或发烧。

FEEL NOW
HAS YOU FEEL COUGH
AND SOBRESALTOS ANA
GAKHO KU HAYO

ВНИМАНИЕ
ЕСЛИ У ВАС КАШЕЛЬ
ИЛИ ТЕМПЕРАТУРА,
НЕ ВХОДИТЕ



PLEASE KEEP 6 FEET DISTANCE

FOR FAVOR
MANTENER
6 PIES DE
DISTANCIA

XIN VUI LÒNG
CÁCH XA
6 FEET

請
保持
6 英尺
距離

POKALYVŪSTA,
SOMĀKĀRTE
DISTANCIŅO
1.8 METRA

PAZLAN
WAKAAD ISKU
JIKSANTAN LABO
TALLAARO

DO NOT ENTER
IF YOU HAVE
A COUGH
OR FEVER

Не забудь забрать все свои вещи домой.

Убедись в том, что на тебе защитная маска, и она закрывает нос и рот.

Не приближайся к другим людям ближе, чем на 2 метра.

Возвращение в школу. Информация для учеников, занимающихся по смешанной форме обучения.



PORTLAND PUBLIC SCHOOLS

REOPEN

КОНТРОЛЬНЫЙ СПИСОК ДЛЯ ЕЖЕДНЕВНОГО САМОСТОЯТЕЛЬНОГО СКРИНИНГА НА НАЛИЧИЕ ЗАБОЛЕВАНИЙ

Перед входом на подконтрольную школьному округу территорию или использованием транспортных средств округа сотрудники и родители / опекуны учащихся должны будут осуществлять самостоятельный скрининг на наличие симптомов болезни. Выявить потенциальное заболевание или риск заражения COVID-19 поможет данный Контрольный список для самостоятельного скрининга. **Если у сотрудников или учащихся имеются какие-либо из следующих симптомов или они контактировали с переносчиками COVID-19 в течение последних 14 дней, они должны оставаться дома и сообщить школе или соответствующему контролирующему лицу о своем отсутствии и симптомах, а также при необходимости связаться со своим врачом.**

COVID-19: установление диагноза / тесный контакт / потенциальное заражение (в течение последних 14 дней)

- У сотрудника, учащегося или кого-либо в семье диагностировали COVID-19.
- Сотрудник или учащийся тесно контактировал (в пределах 6 футов) с лицом, инфицированным COVID-19, суммарно минимум 15 минут в сутки.
- Медицинский работник или местное учреждение здравоохранения обратились к сотруднику или учащемуся с просьбой о домашней самоизоляции или соблюдении карантина.
- В семье сотрудника или учащегося есть кто-либо, кто тесно контактировал (на расстоянии меньше 6 футов от переносчика минимум 15 минут) с лицом, у которого диагностировали

COVID-19, и теперь такой член семьи проявляет симптомы заболевания.

Основные симптомы COVID-19

- Лихорадка (температура 100,4 °F и выше) или озноб
- Появившийся кашель, который не был диагностирован или устранен лечащим врачом
- Необъяснимая одышка или затрудненное дыхание
- Появившаяся потеря вкуса или обоняния

Дополнительные симптомы болезни, подлежащие исключению

- Рвота
- Диарея
- Недиагностированная сыпь или раны



PORTLAND PUBLIC SCHOOLS

REOPEN