



Модернизация школы “Франклин”

Инвестиция в юго-восточный Портленд в размере \$113 млн. долларов



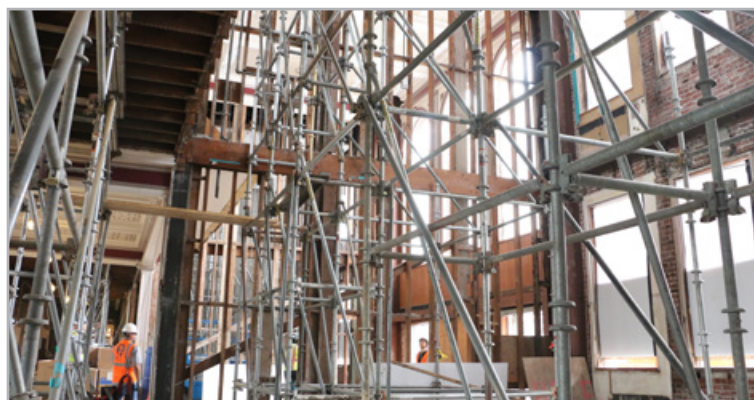
Подходит к концу строительство нового здания для спортзала/ биомед.центра/кулинарии



Завершение кладки кирпича

Завершено больше половины строительства

Строительство модернизированного здания школы “Франклин” идет по графику на ряду с реконструкцией исторического здания, построенного в 1915 г. и строительством новых зданий: спортзала, биомедицинского центра, кулинарии, центра исполнительских искусств, СТЕ/здания для творчества и центра для учеников. Кирпичная облицовка большинства новых зданий практически завершена, а каркас и накладные механические установки – в процессе работы. Каркас, гипсокартонные конструкции, покраска и потолочные инсталляции подчеркивают архитектуру здания, построенного в 1915 г. Совсем скоро в главном фойе будут построены новые ступеньки, а концертный зал перевоплотится в новый медиа-центр.



Реконструкция внутренней части помещения

Плавный переход в школу “Маршал”

Ученики школы “Франклин” успешно перешли в здание школы “Маршал” по адресу: 3905 SE 91st Ave. Для получения более детальной информации об автобусных маршрутах к зданию школы “Маршал” проверьте расписание TriMet: <http://trimet.org/schedules/index.htm>

Модернизированная школа “Франклин” откроется осенью 2017 г.

Строительство идет по графику, и модернизированная школа “Франклин” должна открыться к началу 2017-18 уч. г. Сотрудники школы будут переходить в новое здание летом 2017 г. Как только все будет утверждено, на веб-сайте школы FranklinBond.pps.net опубликуют информацию о турах и специальных праздничных церемониях открытия модернизированной школы.

Автобусные маршруты TriMet

Для получения более детальной информации об автобусных маршрутах к зданию школы “Маршал” проверьте расписание TriMet: <http://trimet.org/schedules/index.htm>.

Чтобы скачать приложение от TriMet, перейдите по этой ссылке: <http://trimet.org/apps/index.htm>

ПЛАН МОДЕРНИЗАЦИИ

ОСЕНЬ 2013 Г. – ВЕСНА 2015 Г.

Планирование и дизайн

Разработка генерального плана / схематический дизайн / разработка дизайна / оформление разрешений на строительство

ЛЕТО 2015 Г. – ЛЕТО 2017 Г.

Строительство

Ученики переходят в здание старшей школы “Маршал” на 2015-16 и 2016-17 уч. г. г.

ОСЕНЬ 2017 Г.

Открытие полностью модернизированной школы “Франклин”



НОВОЕ ЗДАНИЕ ШКОЛЫ “ФРАНКЛИН”: ОСНОВНЫЕ ФАКТЫ

- План сочетает вековую историю здания с новым, инновационным оборудованием для подготовки учеников к решению проблем будущего.
- Основой модернизированного здания станет новый центр изобразительных и театральных искусств.
- Динамичный двухэтажный вестибюль предоставит ученикам и представителям общины возможность организовывать встречи, работать и учиться.
- Создание профильных классов для возможности приобретения специальности по науке, технологии, инженерному искусству, математике /STEM/, промышленному дизайну, здравоохранению/биомедицине, кулинарии, в области права/конституции.
- Перестроение беговой дорожки и футбольного поля на 90 градусов для размещения нового комплекса атлетической и спортивной медицины.
- Перепрофилирование существующего концертного зала в новый медиа-центр, чтобы это величественное здание продолжало служить обществу школы “Франклин”.



ЭТАПЫ ВОПЛОЩЕНИЯ ПРОЕКТА

- Проект утвержден консультативной группой по дизайну школы “Франклин” (DAG).
- Проведены встречи и собрания с представителями общественности, сотрудниками и учениками.
- Определены приоритеты общины.
- Вместимость здания утверждена на 1700 учеников.
- Определены направления обучения.
- Завершены следующие фазы подготовки к строительству: составлен основной план и схематический дизайн, разработан дизайн, оформлены документы на строительство.
- Ученики и сотрудники перешли в школу “Маршал”.
- Завершено больше половины строительства. Все работы идут по графику.



Построим наше будущее вместе.

<http://Franklinbond.pps.net> • 503-916-2222

www.facebook.com/pps.homepage [@ppsconnect](https://twitter.com/ppsconnect)



SKANSKA